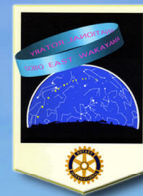


御坊東ロータリークラブ

Club Weekly Britain

ロータリーの
マジック



四つのテスト(Four way Test)

- (1) 真実かどうか
- (2) みんなに公平か
- (3) 好意と友情を深めるか
- (4) みんなのためになるかどうか

例会 水曜日 18時30分 御坊御坊商工会館3F
 事務局 〒644-0002 和歌山県御坊市南350-28御坊商工会館3F
 連絡先 TEL 0738-23-2334 FAX 0738-22-1234
 URL <http://gobo-rc.jp/east/>

会長 山本 敦弘
 副会長 北垣 剛
 幹事 尾崎 達哉

☆ 司会進行 SAA - 工藤尚人 君

会長告知

会長 山本敦弘 君

皆さん今晩は。本日は10月の最終例会となります。
 先日、全国衆議院選挙が行われ日高地方から2名の立候補者が出馬しましたが残念ながら落選致しました。御坊市の前任者は13回連続当選されていたので、これからは地域の情勢も変わって来るとおもいます。

本日の例会は会員卓話です、
 テーマは「癌について」
 です。
 工藤尚人君、
 よろしくお祈りします。



幹事報告

幹事 尾崎達哉 君

- 例会変更
- *有田 RC 11月21日(木) 休会
- *有田南 RC 11月5日(火) 18時30分からシーサイド松井にて夜間例会として家庭集会です。
- 国際ロータリー第2640地区2024—2025年度地区、地区大会2日目の開始時間変更のご案内 → 変更前は12時、変更後11時45分に受付を開始となりました。

委員会報告

- 【30周年記念実行委員会】 委員長 稲垣 崇 君
 今日では例会終了後に委員会をあげたいと思います。委員の方はよろしくお願いします。
- 【米山委員会】 委員長 細川幸三 君
 今年も米山特別寄付がやってまいりました。昨年度までの累積額を記入した米山特別寄付の一覧を今から回しますので、今年度を寄付される方は、昨年度までの累積の横に金額を記入してください。よろしくお願いします。

ニコニコ箱

SAA 工藤尚人 君

- ◇山本敦弘 君 工藤君、本日卓話よろしくお願いいたします。
- ◇細川幸三 君 工藤君、本日の卓話ヨロシクお願いします。
- ◇栗林久一 君 熊野神社の祭うちの孫が乗子で頑張ってくれました。

出席報告

幹事 尾崎達哉 君

会員数	欠席者	出席者	出席率
11名	1名	10名	90.9%
10月9日 の修正出席率			なし

本日のプログラム

「癌について」
 工藤尚人 君



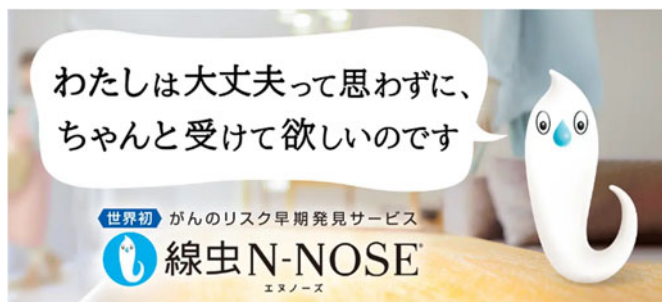
再び、私の卓話の時間をいただきまして、ご準備いただきましてありがとうございます。
 今回は皆様に癌についての一般的な知識、検診の重要性を少しでも感じていただきたいなと思います。

癌は罹患率の高い病気でございますので、ご身内ご友人、ご親戚も含めて、やはりそういう罹患したことの経験があるかと思われま。うちの父母も癌になっております。

ただ今も元気でございます。癌は2人に1人は罹患し、年齢が若い間は実は女性の方が確率が高いです。男性の方が生涯の割合でいくと確率が高くなってございます。

45秒に一人は罹ってます。これは一年間で70万人、交通事故と同じようなリスクになりますので、いかに日本が癌の大国であるかということを知っておいてください。

癌の治療法、そして発見方法が飛躍的に進歩しております。今は「エヌノーズ」という会社があるのですが、ようやく認可を受けまして、おしっこでかなりの確率でわかります。「エヌノーズ」というのを覚えておいてください。「エヌノーズ」のホームページに行ってください、そこでキットみたいなのが送られてきます。それで自分のおしっこをとって、検査に見直すという形になります。



今まで、癌の検査の精密検査というか、詳しい検査するのに3~4万掛かってましたが、会社さえ選べば1万5千ぐらいで済むんです。

線虫を使ってそれを研究して匂いを嗅ぎ分けられるようにしています。緑虫みたいな匂いみたいな感知して、特別な動きしたりするそうです。

確率の高さ、発見の高さっていうのは驚異的らしいです。それを認可を取って、検査として国に認証されました。確率7割のところは95.6%で上がっています。例えば肺だとか胃であるとか肝臓であるとか、特定の種類はわかると思います。僕もその技術を聞いたのは、7、8年前やったんですけど、聞いた時びっくりしました。普通人間ドックなんか行ったら血液検査で済ませよ。これはもう尿検査だけです。癌ってよく遺伝や言われますけども、実は遺伝性の癌はたった5%です。だから普段の食生活が大きく原因となります。遺伝だから癌になるは実はありません。これは明確に、医学的な証明も取れています。癌の罹患数は30年に2.3倍に増えています。2022年度予測となりますが、この2024年度の予測も相当増えます。これは検診の技術がめちゃくちゃ上がっているからだだと思います。癌の早期発見につながる意味では、積極的に病院の方等行ってほしいなということでございます。皆さんもお酒も飲まれますし、タバコも吸いますし、使用の多いっていうものが多いカロリーの高い食事もあるかと思えます。

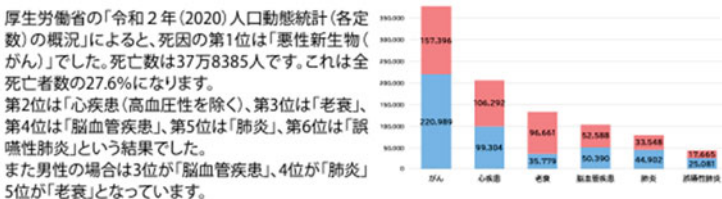
年に2回、国の方はがん検診も推奨しています。自治体も無料とか一部自己負担でできるように奨めてます。御坊市のホームページにも載っています。御坊市の健康福祉課が窓口になってまして、是非受けていただきたいなと思います。

私の父も前立腺癌になりました。その時に多分、九州の方において、大分県で前立腺癌のめちゃくちゃ権威の方がいたんです。手術名はロボットって言うんです。先進手術なので80万払ったんですけど、その先生がたまたまいたんですよ。

そんな巡らせもあります。今はネットでもめちゃくちゃ探れます。ご身内、そしてご自身でなった時に名医とか情報を自分で精査していくことはお金よりも大事だと思うんです。

信頼できる医師や相談窓口を自分で確保していくということです。セカンドオピニオンも非常に大事です。

日本人の死因第1位はがん



罹患率が高いのは、男性は「前立腺」・女性は「乳房」



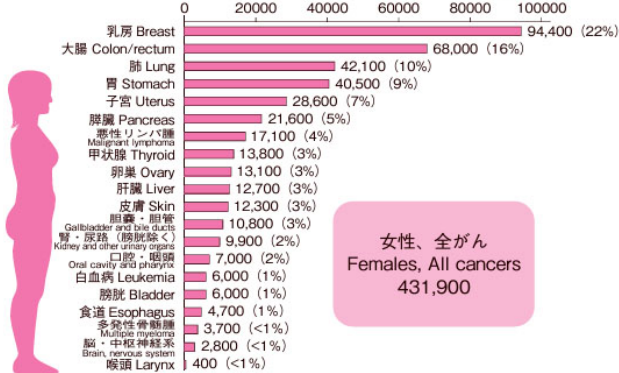
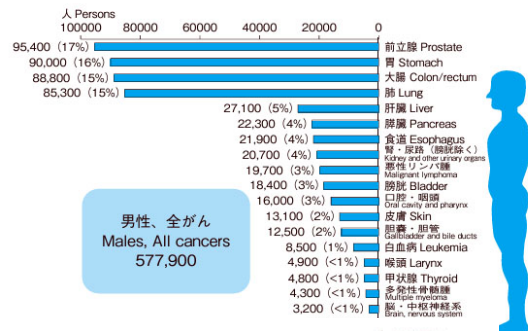
罹患率は男性は男性特有のがんである「前立腺がん」、女性は女性特有のがんである「乳がん」の罹患率が高くなっています。また女性は「子宮がん」も5位と、罹患率が高くなっています。

健診やがん検診を受けて早期発見に努めましょう!

罹患率が高いがんには「がん検診」があります。早期に発見することができれば、前立腺がんの5年相対生存率は100%、乳がんは99.3%です。大腸がんや胃がんも95%を越えています。しかし、がん検診の受診率はほとんどが50%未満です。今年こそは「早期発見・早期治療」でがん検診を受診しましょう! 肝臓やすい臓がんなど、がん検診がなく、見つかりにくいがんも通常の健診に「腹部エコー」や「腫瘍マーカー」を組み合わせることで見つかることができます。クリニックや病院の窓口で相談してみるのも良いかもしれません。

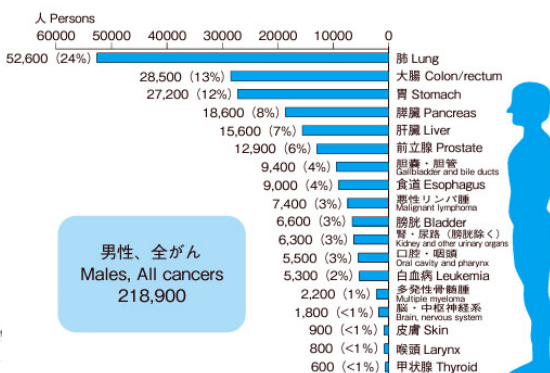


部位別予測がん罹患数 (2021年) Projected Number of Cancer Incidence by Site (2021)



2021年がん死亡数・罹患数予測 Projection of Cancer Mortality and Incidence in 2021

部位別予測がん死亡数 (2021年) Projected Number of Cancer Deaths by Site (2021)



今日のうた

ROTARY CLUB SONG

君が代
奉仕の理想

次回例会のご案内

★11/20 例会は移動例会
海上自衛隊由良基地クルーズ
体験と昼食会
(午前11時～) 現地集合